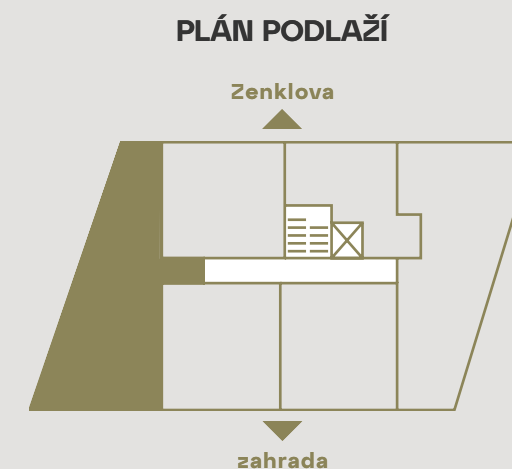
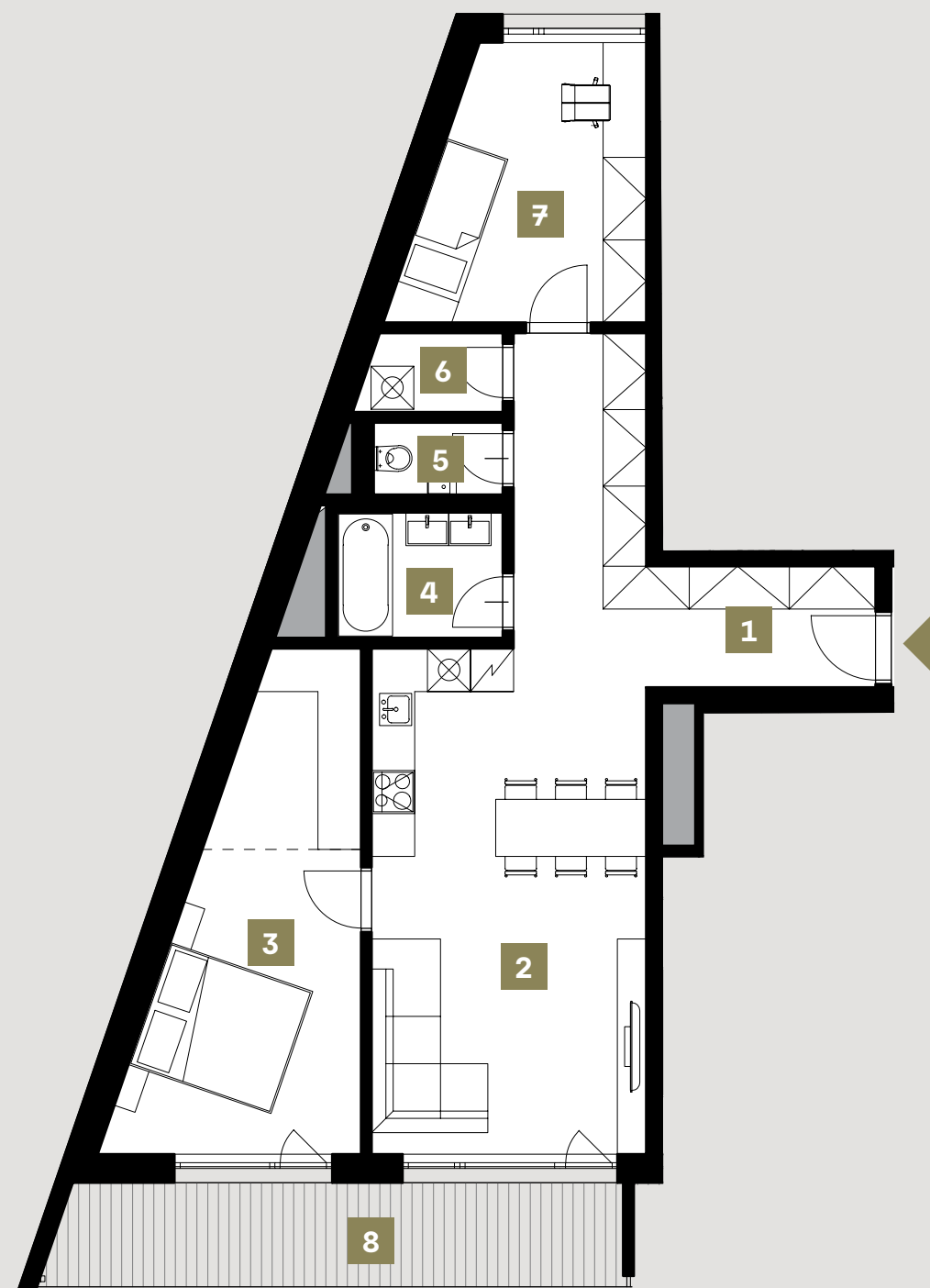


BYT 3.2

3.NP / 3+kk / 84,4 m²



1	Chodba	14,7 m ²
2	Obývací pokoj + kk	25,9 m ²
3	Ložnice	17,3 m ²
4	Koupelna	3,9 m ²
5	WC	1,8 m ²
6	Komora	2,1 m ²
7	Ložnice	11,7 m ²
Užitná plocha bytu		77,4 m ²
Podlahová plocha bytu		84,4 m ²
8	Lodžie	11,5 m ²



www.zen-rezidence.cz

Výhradní prodejce:
**LEXUS
NORTON**



Podlahová plocha bytu je včetně ploch příček a vnitřních nosných stěn dle vládního nařízení č. 366/2013 Sb. Veškeré materiály a informace jsou pouze orientační. Rozsah dodávky je specifikován ve standardech bytu. Investor si vyhrazuje právo na změnu.