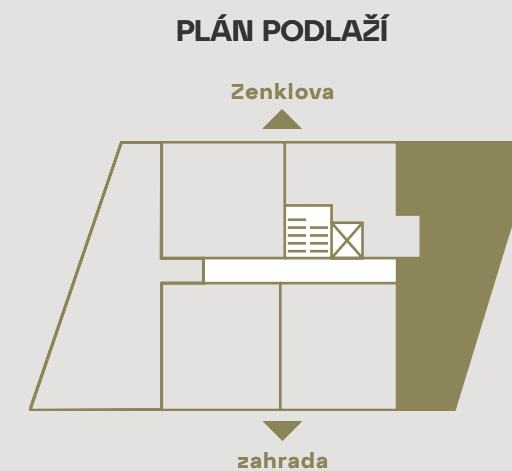
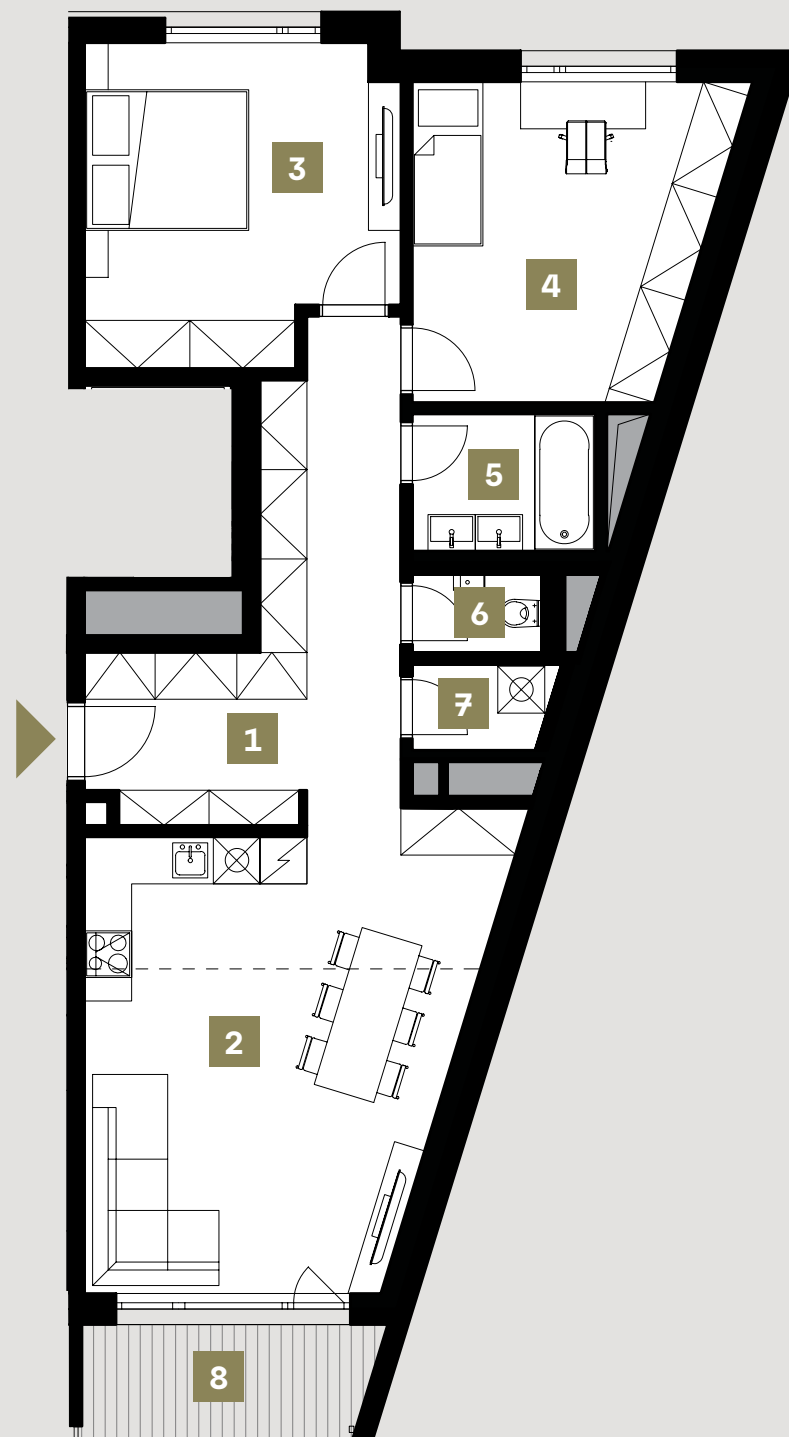


# BYT 3.5

3.NP / 3+kk / 89,7 m<sup>2</sup>



1	Chodba	15,7 m <sup>2</sup>
2	Obývací pokoj + kk	28,4 m <sup>2</sup>
3	Ložnice	15,5 m <sup>2</sup>
4	Ložnice	15,3 m <sup>2</sup>
5	Koupelna	4,1 m <sup>2</sup>
6	WC	1,7 m <sup>2</sup>
7	Komora	1,9 m <sup>2</sup>
Užitná plocha bytu		82,6 m <sup>2</sup>
Podlahová plocha bytu		89,7 m <sup>2</sup>
8	Lodžie	5,3 m <sup>2</sup>



[www.zen-rezidence.cz](http://www.zen-rezidence.cz)

Výhradní prodejce:  
**LEXXUS  
NORTON**



Podlahová plocha bytu je včetně ploch příček a vnitřních nosných stěn dle vládního nařízení č. 366/2013 Sb. Veškeré materiály a informace jsou pouze orientační. Rozsah dodávky je specifikován ve standardech bytu. Investor si vyhrazuje právo na změnu.